

Rafał Kiersikowski
Radny Rady Miejskiej w Szczytnie

Szczytno, 20.01.2023 r.

2023-01-23

GM+BR
JK
W

Urząd Miejski w Szczytnie
ul. Sienkiewicza 1, Szczytno

765/2023/DK

Wpłynęło dn. 20-01-2023

Przyjęto przez:
Kinga Pliszka-Kaczyńska



03V005DDO

Pan
Krzysztof Mańkowski
Burmistrz Miasta Szczytno

Szanowny Panie Burmistrzu,

Działając na podstawie §43 Statutu proszę o podjęcie działań rewitalizacji parku przy ul. Marii Curie-Skłodowskiej.

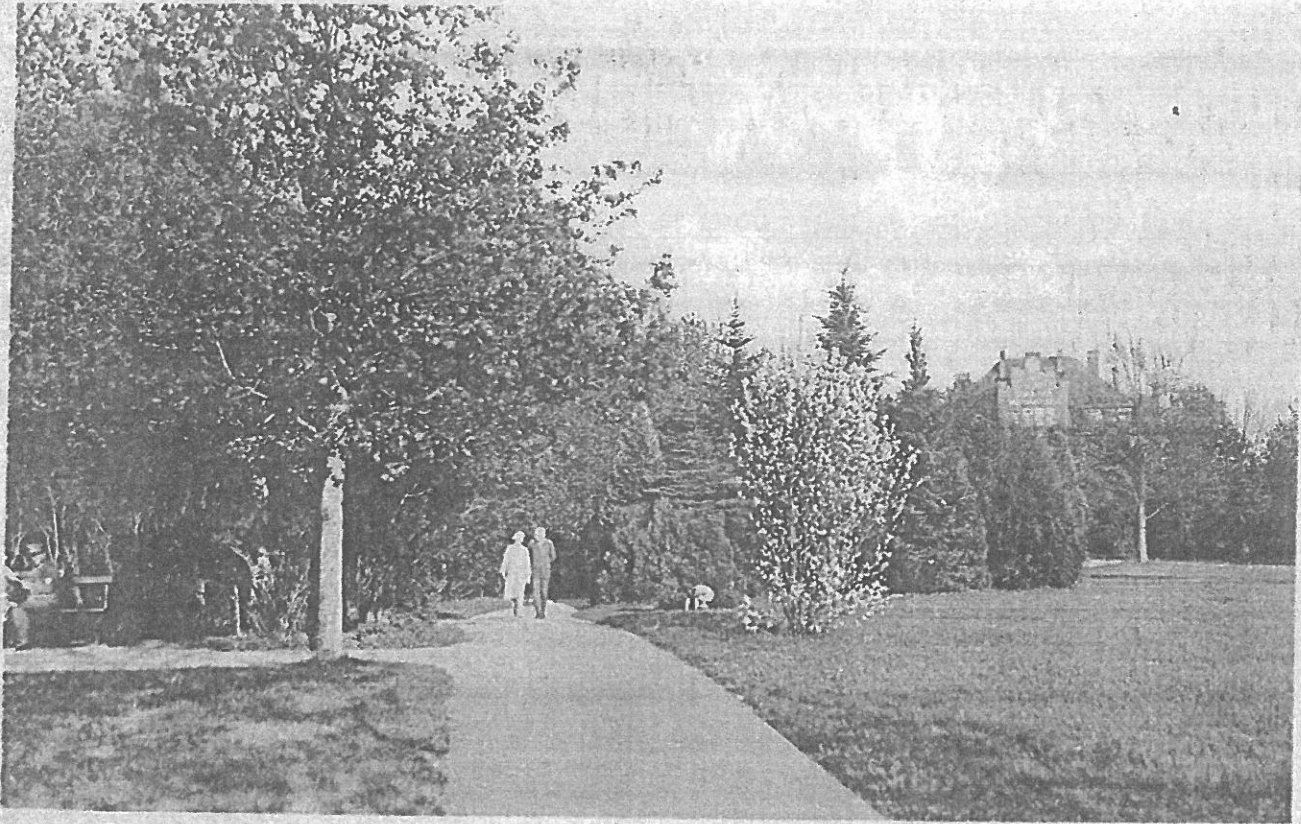
19 stycznia, 89 lat temu, zmarł Richard Anders, jeden z największych przemysłowców w historii Szczytna. Anders budował nie tylko młyny, tartaki czy fabryki. W 1906 roku na działce przy dzisiejszej ulicy Marii Skłodowskiej Curie stworzył park, który ofiarował mieszkańcom miasta. W parku posadzono wiele egzotycznych gatunków drzew i krzewów. Przy stawie zlokalizowano niewielki amfiteatr. Wytyczono alejki. Porządku pilnowali zatrudnieni przez Andersa ogrodnicy. Był tu również kort tenisowy.

W związku z tym zwracam się z prośbą o rewitalizację parku i w jak największej mierze przywrócenie mu dawnej świetności. Proponuję odtworzenie ścieżek, przywrócenie stawu wraz z kameralnym amfiteatrem, budowę tężni solankowej oraz wielofunkcyjnego obiektu sportowego, który posłuży również uczniom Szkoły Podstawowej Nr 3.

Ze swojej strony, jako klub „Wszystko dla Szczytna-Psi” deklarujemy pełne poparcie projektu. Dzięki tej inwestycji park stałby się dla mieszkańców jedną z większych atrakcji w Szczytnie, a w odróżnieniu od parku przy ul. Pasymskiej, ten mógłby mieć charakter rodzinny i kulturalny. Kolejnym argumentem wskazującym na potrzebę realizacji tego projektu jest bliskość szpitala, Domu Pomocy Społecznej, Środowiskowego Domu Samopomocy oraz rozbudowa mieszkaniowa tamtej części miasta.

Wskazówką do odtworzenia wyglądu parku z początków jego powstania mogą być stare zdjęcia, których nie brakuje w archiwum lokalnych miłośników historii, a które załączam do interpelacji.

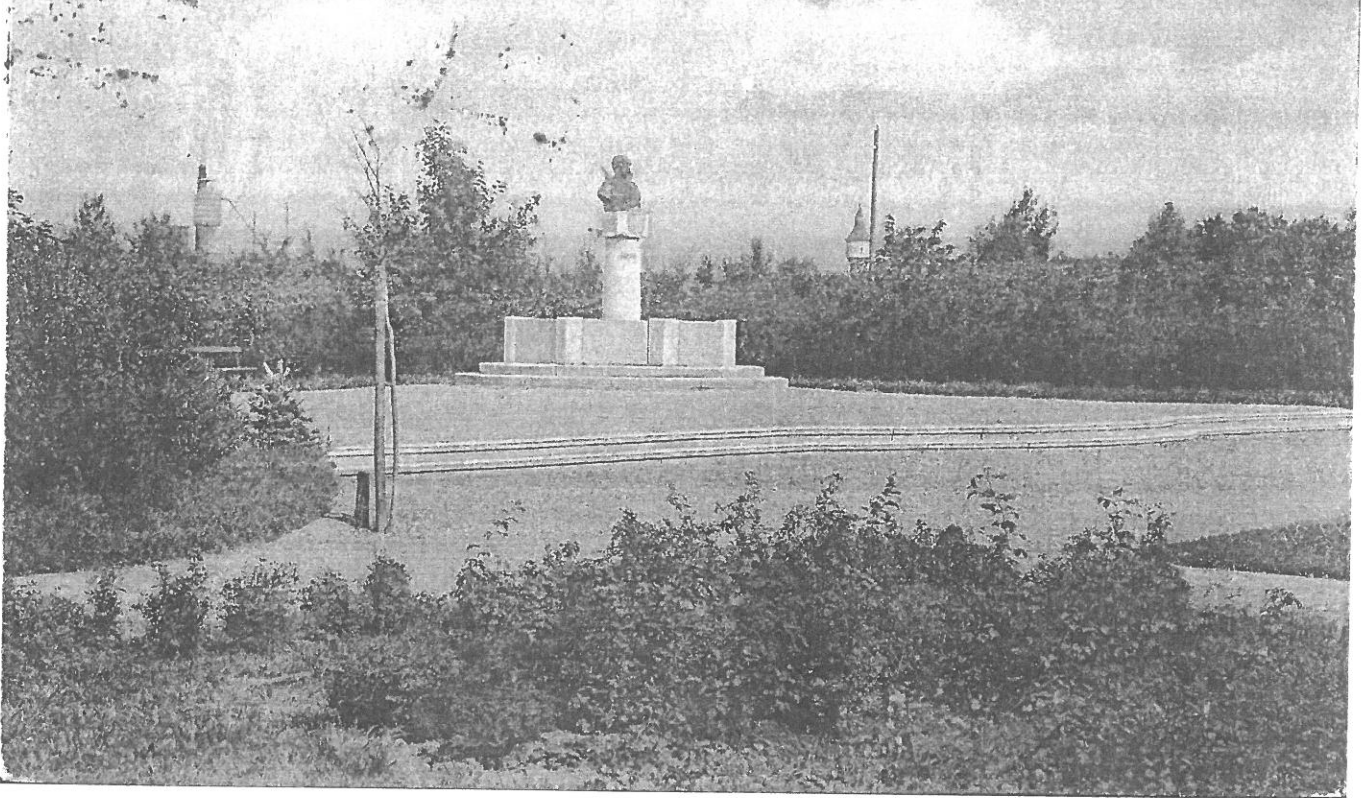
z pozdrowieniami
Rafał Kiersikowski



Ortelsburg, Ostpr.

Im Richard-Anders-Park

Ortelsburg - Bismarck Denkmal mit Stadtpark

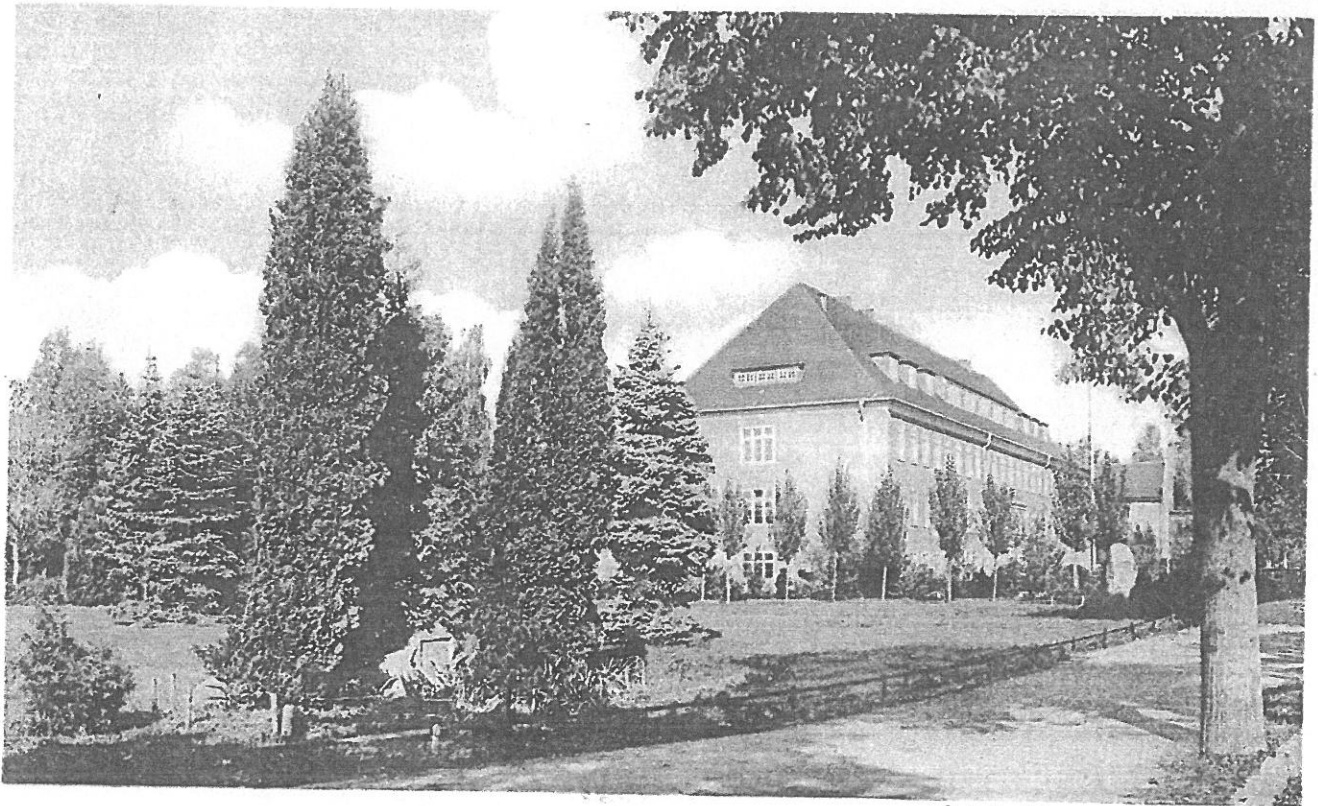


ORTELSBURG Parkpartie

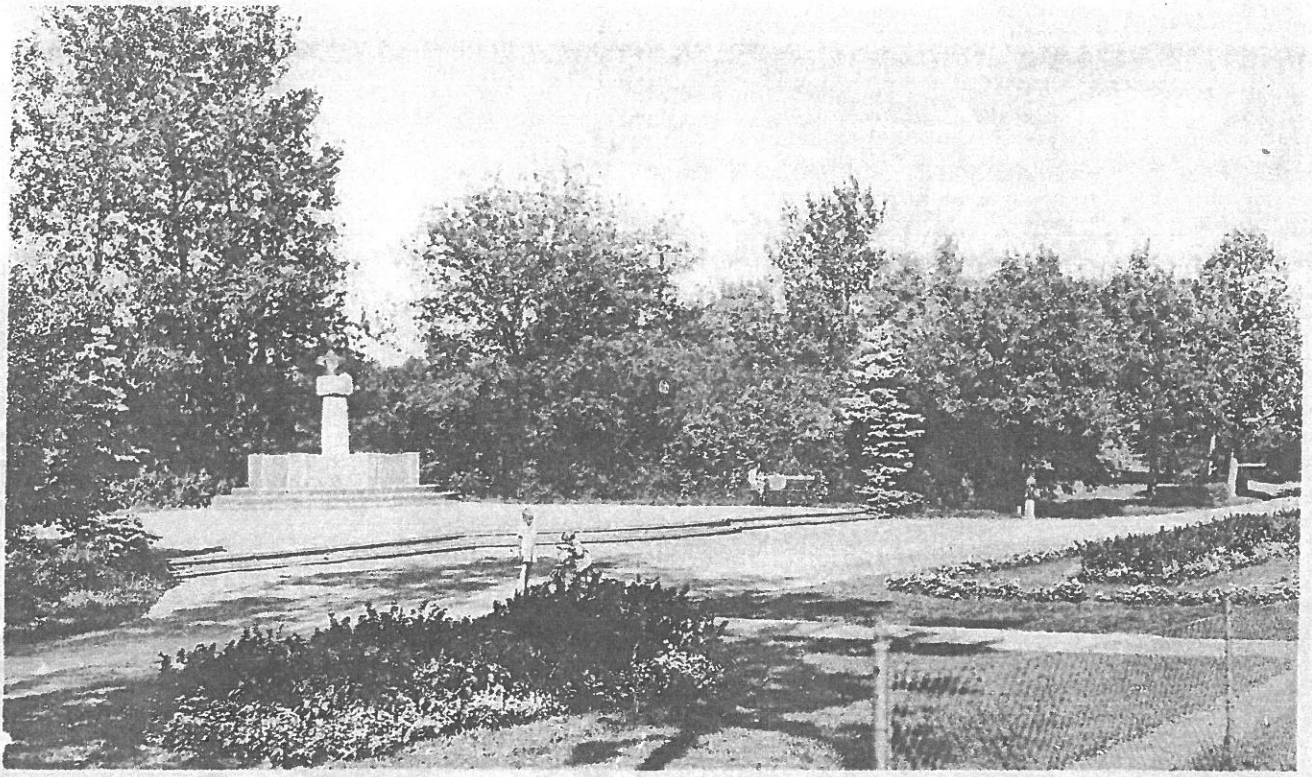




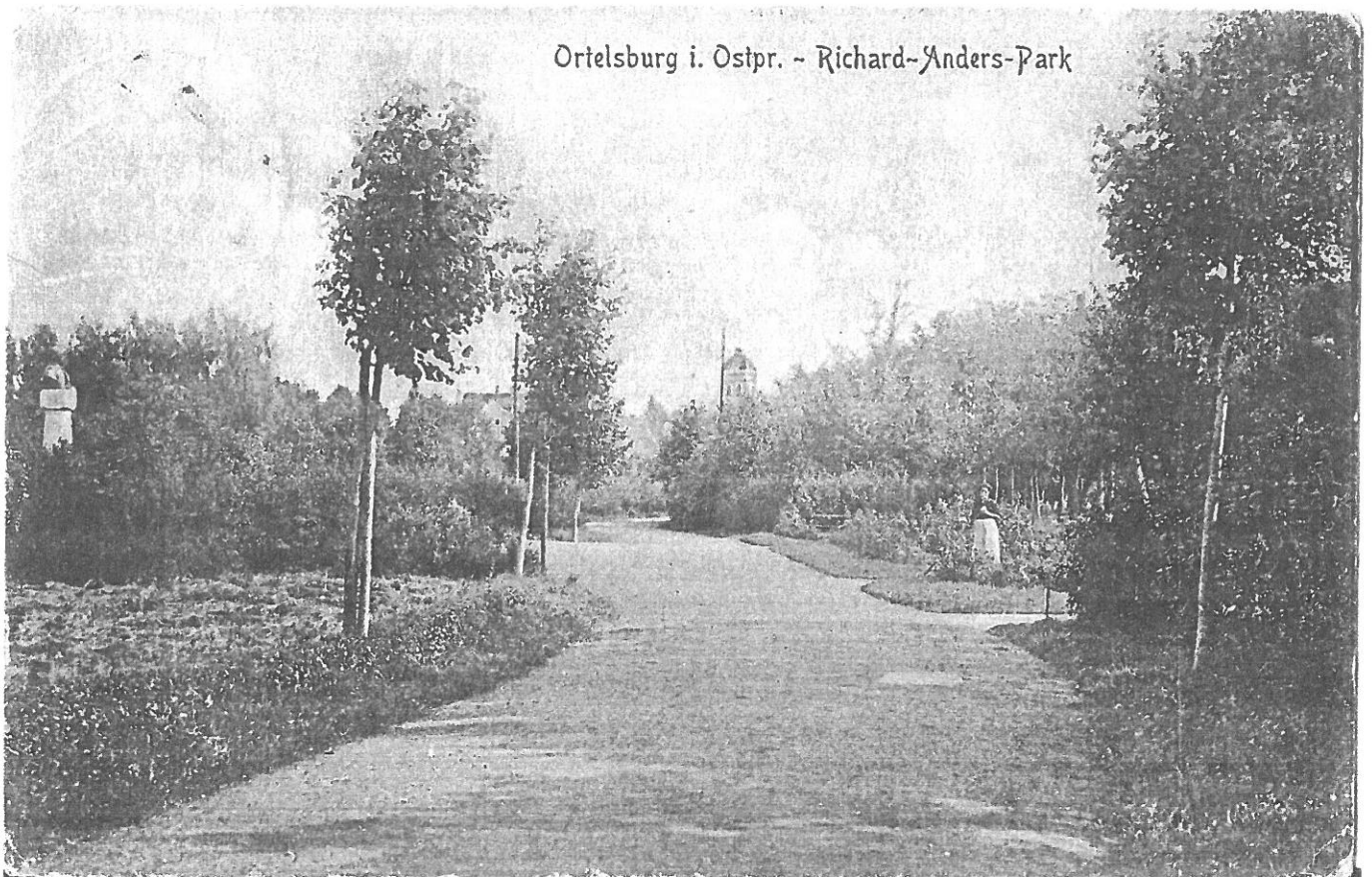
Ostpreußen Ostpreußen - Andenpark mit Abstammungskreuzen



Ostpreußen SS & H



Ortelsburg, Ostpr. - Bismarck-Denkmal mit Stadtpark



Ortelsburg i. Ostpr. - Richard-Anders-Park