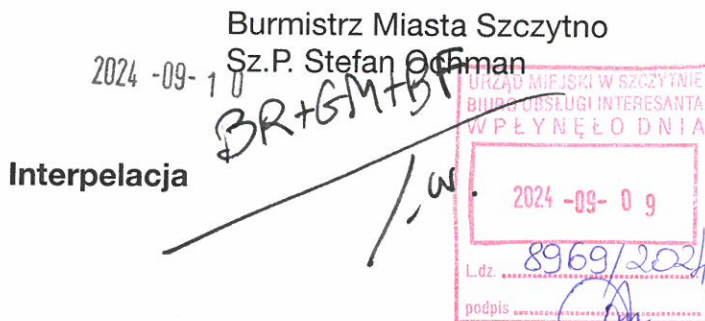


Radny Rady Miejskiej w Szczytnie
Adam Przychodko

Szczytno, dn. 9 września 2024 r.



Szanowny Panie Burmistrzu,

zwracam się z uprzejmą prośbą o rozważenie możliwości zamontowania ławek oraz ustawienia przy nich koszy na śmieci na terenie Osiedla Królewskiego w Szczytnie. Mieszkańcy tego osiedla, w szczególności osoby starsze oraz rodziny z małymi dziećmi, od dłuższego czasu sygnalizują potrzebę zwiększenia liczby miejsc umożliwiających odpoczynek. Aktualnie spacer po osiedlu, zwłaszcza w dni sprzyjające rekreacji na świeżym powietrzu, są utrudnione z uwagi na brak odpowiednich miejsc do siedzenia.

Niejednokrotnie miałem okazję obserwować, jak osoby starsze zmuszone są do przysiadania na murkach, a rodzice z dziećmi, poruszający się z wózkami, nie mają dogodnych możliwości, by zatrzymać się na chwilę w trakcie spaceru. Tego typu infrastruktura wydaje się być kluczowa z punktu widzenia promowania aktywności fizycznej, komfortu codziennego życia mieszkańców oraz tworzenia przestrzeni publicznej przyjaznej społeczności. Dodatkowo, obecność ławek może stanowić istotny element sprzyjający integracji mieszkańców oraz budowaniu lokalnych więzi.

Jestem świadomy, że zagospodarowanie przestrzeni miejskiej wymaga odpowiednich nakładów finansowych. Niemniej jednak, uprzejmie proszę o rozważenie możliwości ujęcia tej inwestycji w budżecie na bieżący rok, z ewentualną perspektywą jej dalszego rozwijania w budżecie na rok przyszły. Osiedle Królewskie stanowi integralną część naszego miasta, a jego właściwe wyposażenie z pewnością przyczyni się do zwiększenia atrakcyjności Szczytna jako miejsca przyjaznego wszystkim grupom wiekowym.

Będę zobowiązany za pozytywne rozpatrzenie mojej interpelacji i wdrożenie zmian, które w znaczący sposób poprawią jakość życia mieszkańców Osiedla Królewskiego.

Z wyrazami szacunku,
Adam Przychodko



Miasto Szczytno



E: 21° 0' 6.75"
Y: 7500124.26

Łomżyńska

ŁUKARBEZ
OPRACIA

owski

Stanisława Augusta Poniatowskiego

Kazimierza Jagiellończyka

Stefana Batoro

Kazim

47.1
Buforl
Pc
Sz
Lo
ws
GN

Długo: Powie

M





168/6

168/4

ellonczyka

169

170

22

171/4

24

Kazimierza Jagiellończyka

Gdańska

Gdańska

19

~~☒~~
→ ŁĄKA
BEZ ORAZCA

21

239/1

23

238/1

472

E: 21° 0' 30.25"
Y: 7500556.92

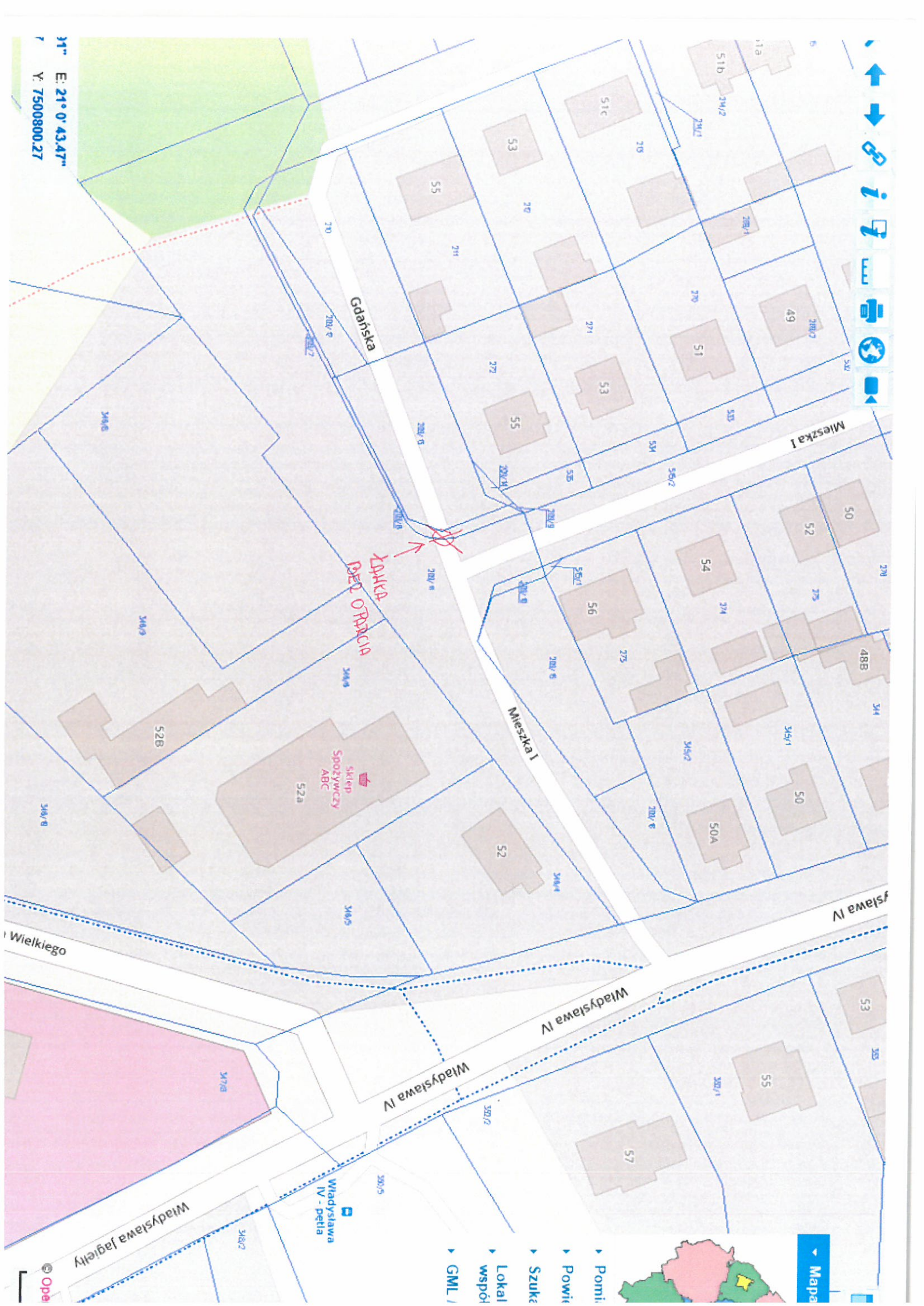
47.1
Buforfi
P
Długo:
Powie
Li
P
M
P
Sz
Lo
ws
GN



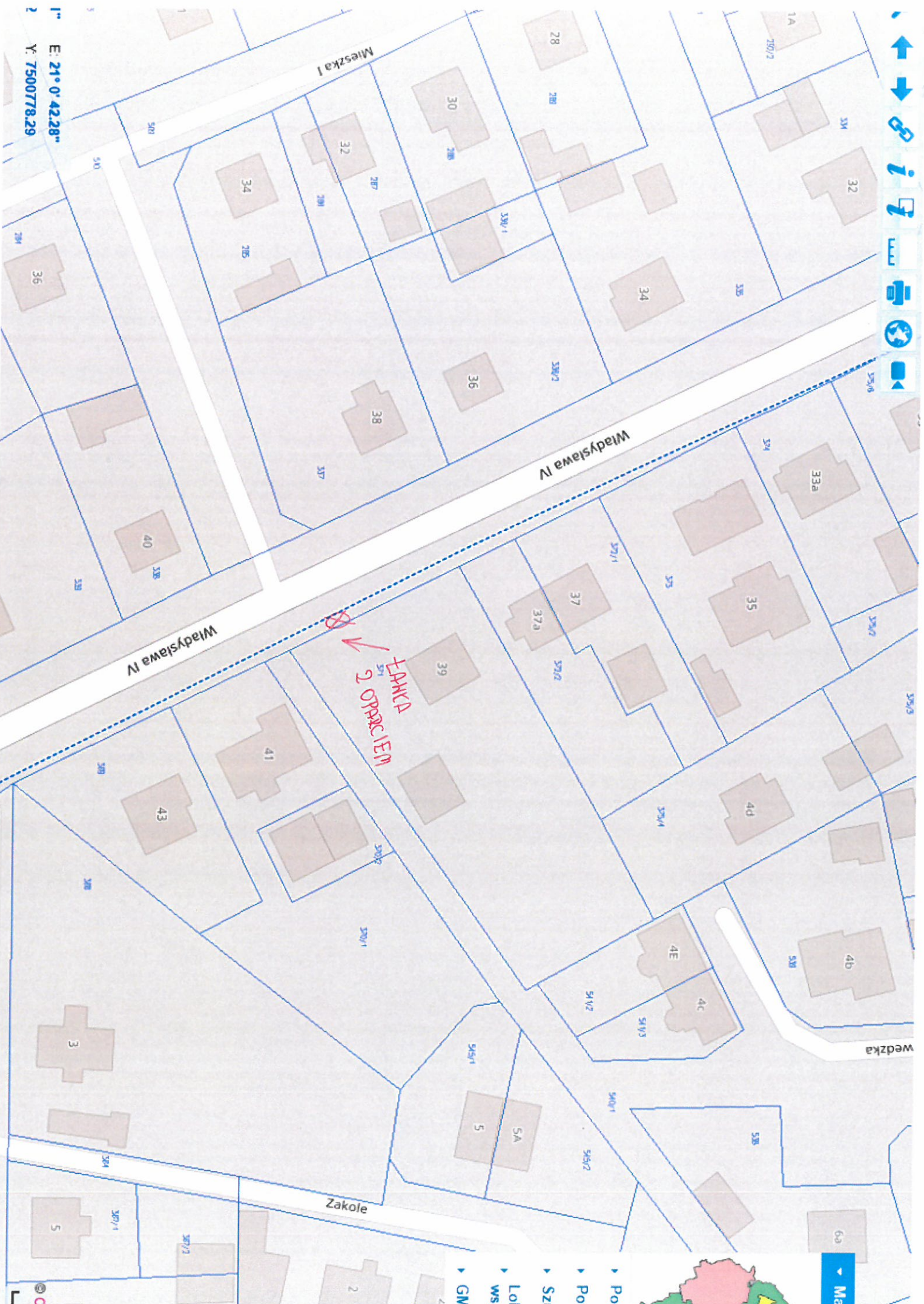
Mapa



- Pomie
- Powit
- Szuka
- Lokal
- współ
- GML



31° E: 21° 0' 43.47"
7 Y: 7500800.27



1° E: 21° 0' 42.28"
2 Y: 7500778.29

Mapa



- Pomie
- Powię
- Szuka
- Lokali
- współ
- GML /





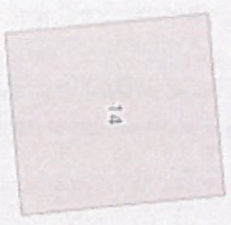
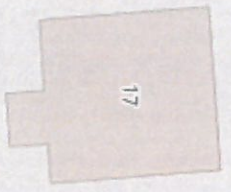
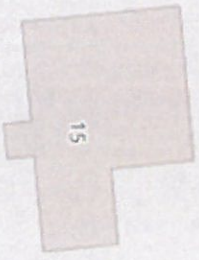
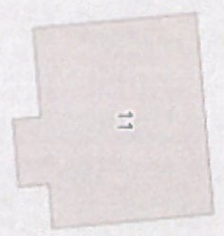
32° E: 21° 0' 36,8"
2 Y: 7500677,51

Kazimierza Jagiellończyka

Władysława IV

Władysława IV

*ŁAWKA
2 STACJEM*



568

415

414

413

412

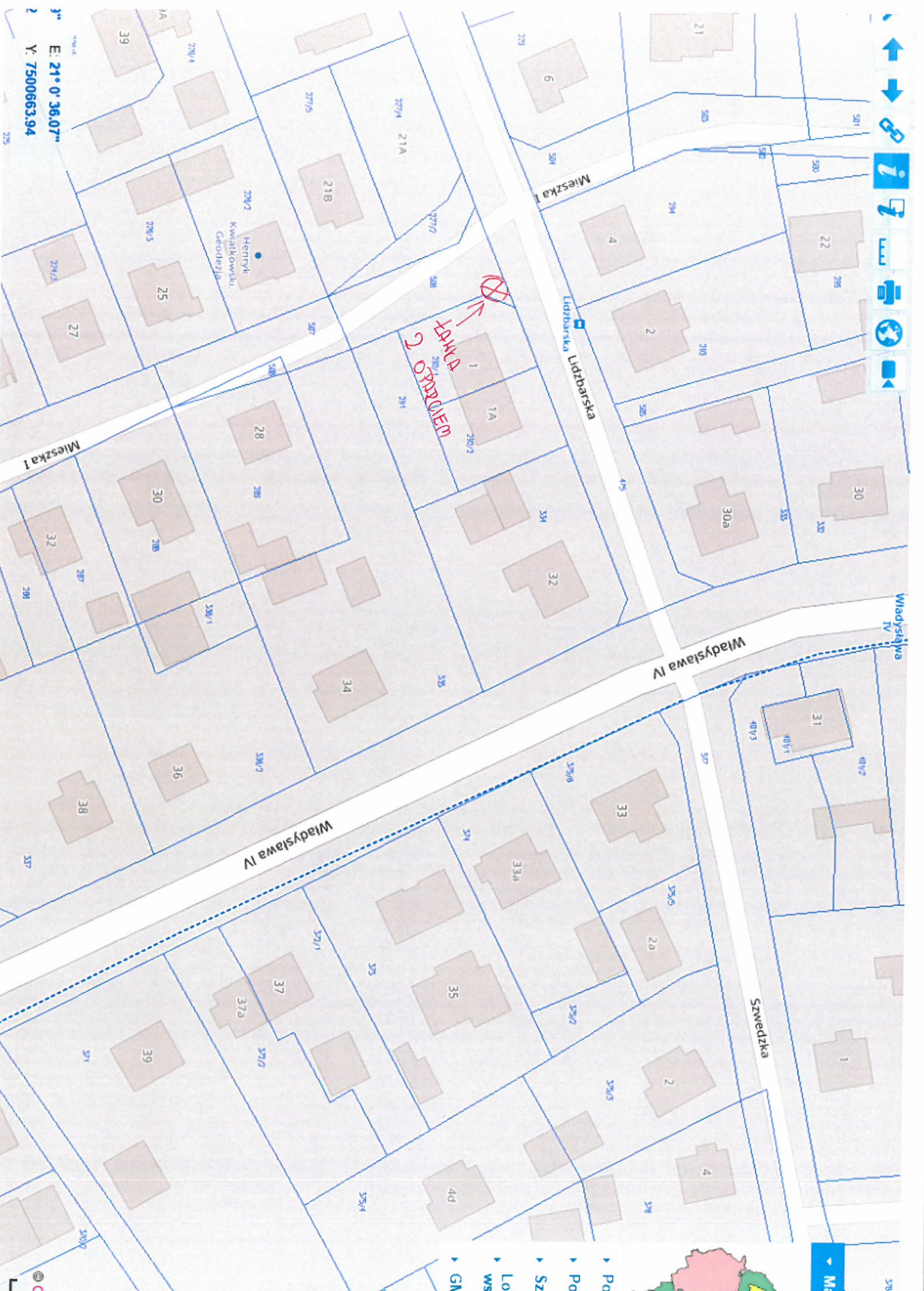
389/

- ▶ Pomiar
- ▶ Powierzchnia
- ▶ Szukaj
- ▶ Lokalizacja współrzędnych
- ▶ GML /



Mapa

Open



E: 21° 0' 36.07"
Y: 7500663.94

Mapa

- Pomiar
- Powierzchnia
- Szukaj
- Lokalizacja współrzędnych
- GML /

